

ISEMAJANDAV SETOMAA JA ENERGIA INFRA

13.08.2019

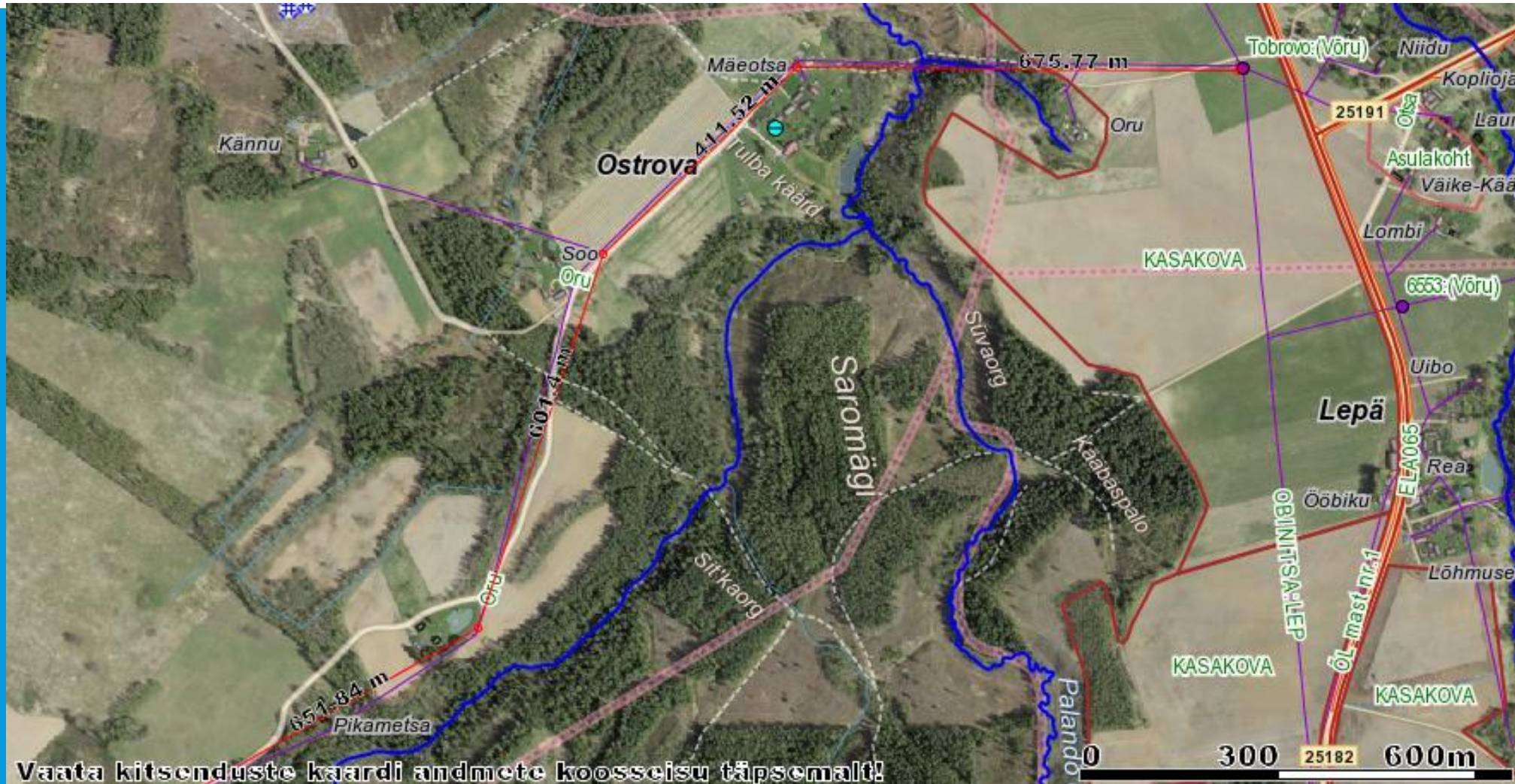
OLUKORD

- Kõik uued hooned peavad energiat tootma hakkama
- Igaüks võib täna energiat toota ja salvestada ka ilma riigi ja elektrivõrgu heakskiiduta
- Transport liigub aina enam elektri suunas, seega elektri infra võtab üle tanklate rolli
- Enamus seadmeid ja tehnoloogiat ka eramajades sisaldab arvutit, majad muutuvad sisuliselt vähegi pikema elektrikatkestuse või interneti kadumise korral kasutuskõlbmatuks.
- Muutused energiasektoris on väga kiired- st. omavalitsused riik ja seadusandjad peavad tegema kiireid otsused, või kaotavad üldse kontrolli toimuva üle, arangukavad oma senisel kujul energiasektoris on sisuliselt kasutuks muutunud (elektritõukerattad linnas on allas algus)

KATSETUSED SETOMAAAL

- Setomaa kogu elektrienergia tarve on ca 9 miljonit kWh aastas, päikesepaneelidega toodetakse sellest praegu ca 10%- 2 suuremat päikeseparki ja kümnekond väiksemat jaama millest pooled kuuluvad vallale
- Biopuhasti Meremäel päikeseenergial
- Meremäe ja Väraska koolimajad kasutavad päikeseenergiat
- Pumpla Obinitsas päikeseenergial
- Aiandusühistu külmhoone Obinitsas läheb päikeseenergiale
- Obinitsa külakeskus liigub null energia poole- maaküte, päike, akupank
- Mikitamäe hooldekodu soe vesi päikesekollektoriga
- Setomaa turismitalu kasutab päikesenergiat

NÄITEKS OSTROVA VÄLJAKUTSE



TÄHELEPANEKUD

- Elektrivõrkude vastavus nõuetele- Elektrilevi vaatab piirkonna üle ja viib kahe aasta jooksul oma võrgu vastavusse kvaliteedi nõuetega. Praegu kliendid maksavad vähem kehva elektrivarustuse eest aga kas see lahendus?
- Äkki tausta liitumised jaamadele ja akupangad kehva võrguga piirkonnas?
- Elektrimõõdikud- hind, kas ei võiks kohe olla kahe-suunalised?
- Uued liitumised- arendustoetus suurem 20% asemel 60%?
- Elektritransport- elektrisõidukite toetus- eelistatud piirkond?
- jne

T1 T2 P1 P2 DCM TCR CU RS Time SET Test
Landis+Gyr AG Theilerstr. 1 CH-6301 Zug

+A	-A	+R	-R	
1.6.1				MAX aktiivvõimsus PAEV
1.8.1				Aktivenergia PAEV
1.8.2				Aktivenergia 00
1.8.0	2.8.0	3.8.0	4.8.0	Energia ULD
L1	L2	L3	N	
32.7	52.7	72.7		Faasipinge
31.7	51.7	71.7	91.7	Faasivool, neutraalivool
33.7	53.7	73.7		Võimsustegur
0.9.1 / 0.9.2				Kellaaeg / Kuupäev
0.4.2				Voolutrafo ülekanne
0.4.3				Pingetrafo ülekanne
16.7				Aktiivvõimsus L1L2L3
131.7				Reaktiivvõimsus L1L2L3
				Tootekood

42 553 694



elektrilevi



LG1823425536943
ARVESTI ON ELEKTRILEVI OMAND

K1: 1 imp =
K2: DC Magnet / TCR

tm =

CU-U52



dlms

TX RX CON MODE

RS485



T1
PSA 315
300VA 1.8VA KI 0.23
PSS 60-60Hz E 0.720kV
19 816533
77108-1825

T2
PSA 315
300VA 1.8VA KI 0.23
PSS 60-60Hz E 0.720kV
19 816533
77108-1825



NORDIC ATVTRADE OÜ
LINNUFARMİ TN3

SIEMENS

IEC 60947-2
EN 60947-2
GB 14048.2 50 Hz

VL 400

CAUSE

ON

LÕPETUSEKS

- Energiatootmine kõige riskivabam ettevõtlusvorm maapiirkonnas
- Kõik saavad osaleda
- Müügitegevust ei vaja- elektrivõrkude näol turustusvõrk olemas, ükski kWh elektrienergiat pole veel lattu seisma jäänud
- Finanantseerijate jaoks väga madala riskiga
- Pakub võimaluse odavaks sisuliselt „tasuta“ transpordiks
- Eraisikud, ettevõtted vallad osalevad oma rahaga energiajulgeoleku suurendamises



PIKA

63A

10/04KN

100KV



HÖRSPENGE

07

TÄNAN!
URMO LEHTVEER/ PIIRIÄÄRNE ENERGIAARENDUS MTÜ

